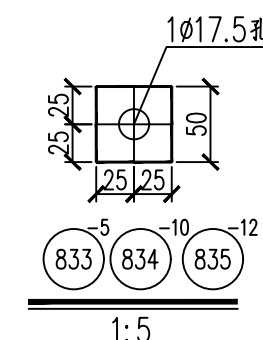
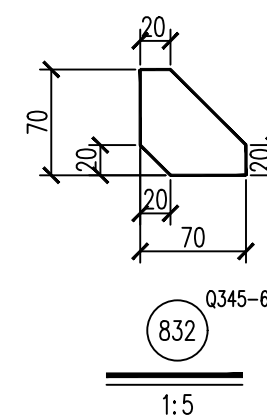
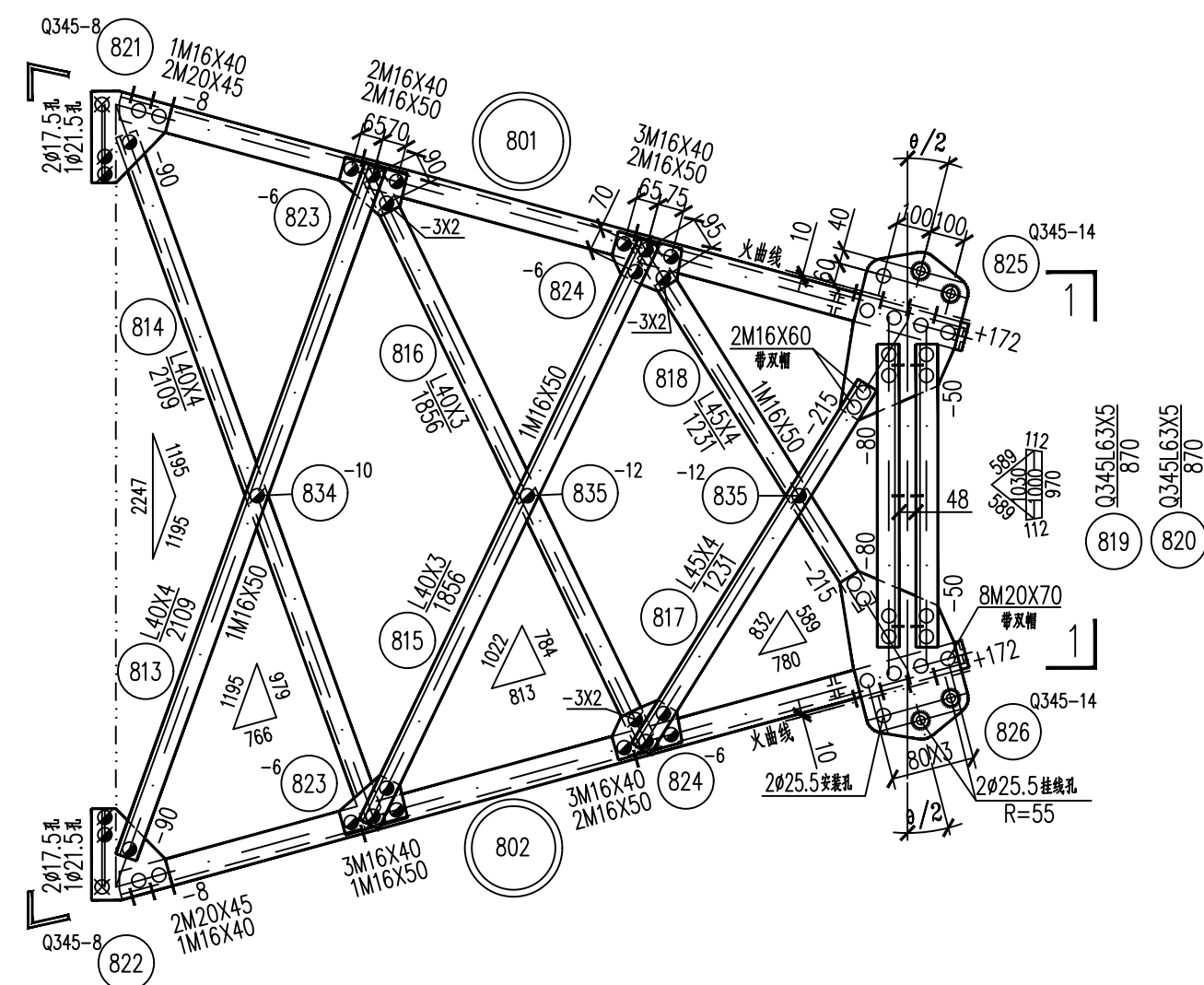
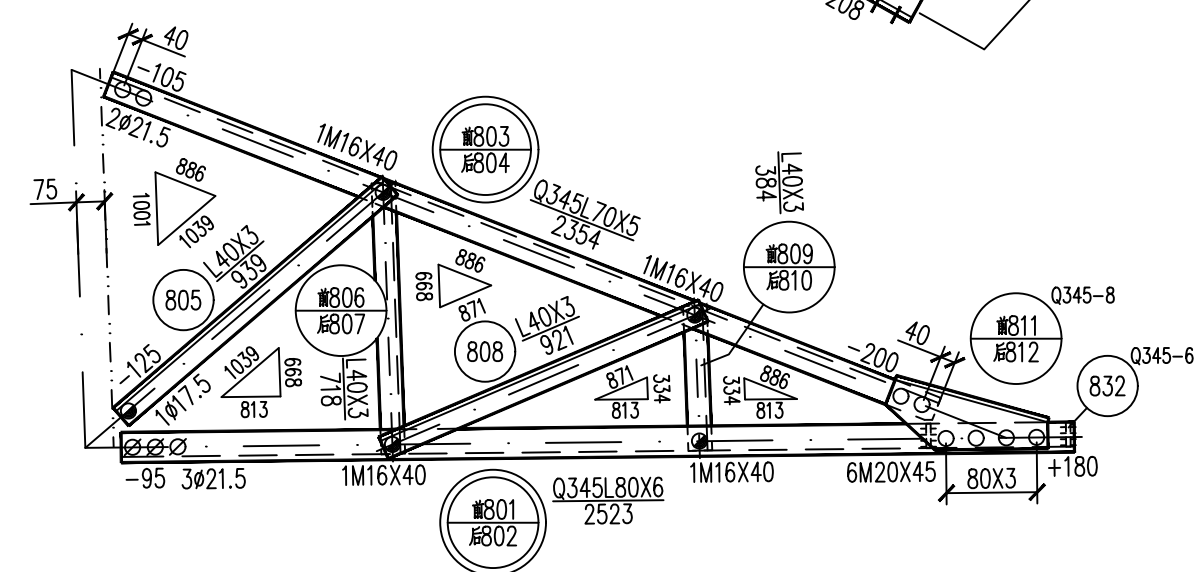
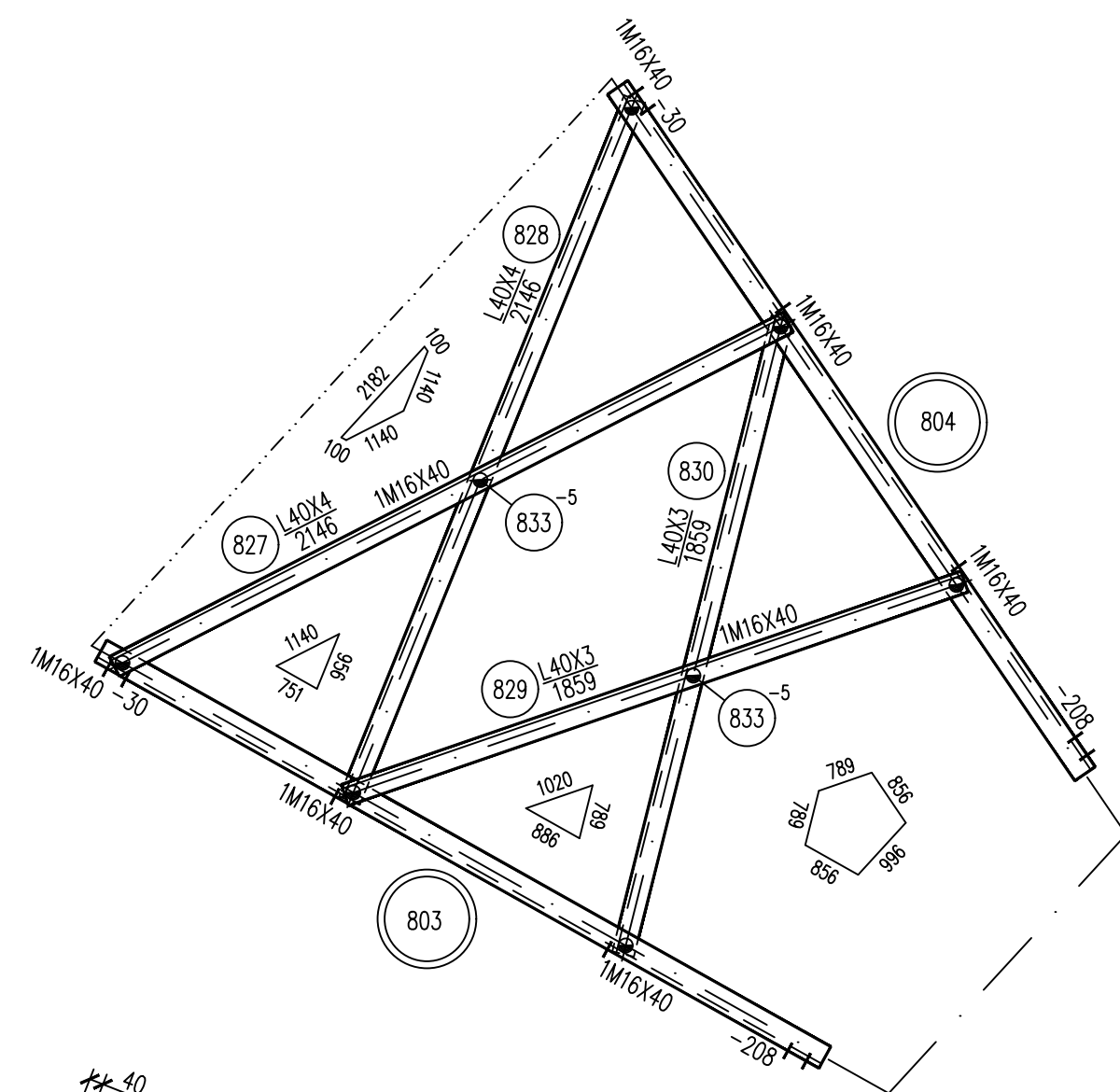
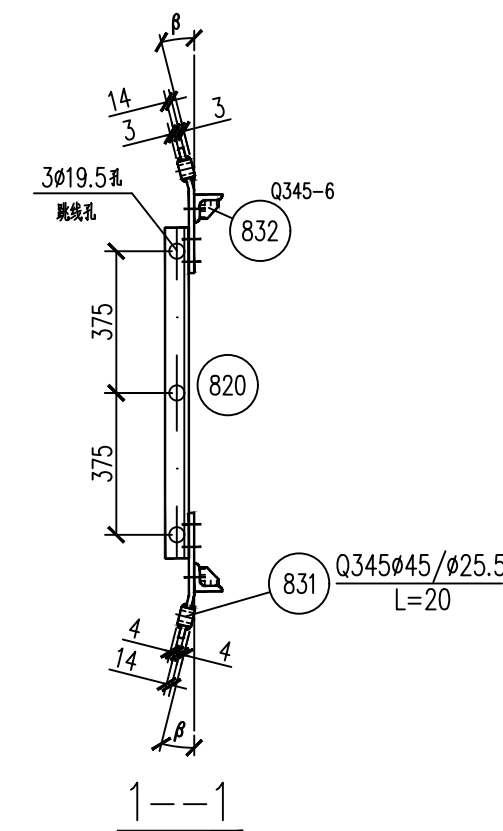


单线图
1:100




说明: 1: θ 为铁塔转角角度, β 为挂线板的火曲角度

2: β 详见电气杆塔明细表。



螺 栓、脚 钉、垫 圈 明 细 表							构 件 明 细 表						
名 称	级 别	规 格	符 号	数 量	重 量(kg)	备 注	编 号	规 格	长 度 (mm)	数 量	重 量 (kg)		备 注
											一 件	小 计	
螺 栓	4.8级	M16X40		28	4.0		801	Q345L80X6	2523	1	18.61	18.6	局部转角 电焊
		M16X50		11	1.8		802	Q345L80X6	2523	1	18.61	18.6	局部转角 电焊
		M16X60		4	0.8	带双帽	803	Q345L70X5	2354	1	12.70	12.7	局部开角 切角
	6.8级	M20X45		16	4.3		804	Q345L70X5	2354	1	12.70	12.7	局部开角 切角
		M20X70		16	6.2	带双帽	805	L40X3	939	2	1.74	3.5	
							806	L40X3	718	1	1.33	1.3	切角
							807	L40X3	718	1	1.33	1.3	切角
							808	L40X3	921	2	1.71	3.4	
垫 圈	Q235	-3(φ17.5)	规格X个数	6	0.1	809	L40X3	384	1	0.71	0.7	切角	
			/			810	L40X3	384	1	0.71	0.7	切角	
						811	Q345-8X187	429	1	4.53	4.5	卷边50mm	
合 计			17.2 kg				812	Q345-8X187	429	1	4.53	4.5	卷边50mm

[illegible]

 桂林丰源电力勘察设计有限责任公司				110kV石塘站至城南站线路 改T接110kV湘昆线、湘城线		工程		结构 部分 施工图 设计	
批准	唐天明	校核	温海燕	V3-1C2W3-J4塔					
核定		设计		内角侧下导线横担 ⑧ 结构图					
审查	尹广林	制图							
日期	2025年12月	比例		图号	V3-1C2W3-J4-09				